

AMC

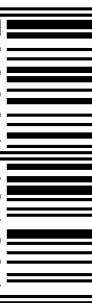


BEAUDOUIN/MGM - O-S/NAS - BRUGEL/H2O - BAST

DOSSIER LES CHAIS, ENTRE LUXE ET LOW-TECH
ÉVÉNEMENT NEOM, DES VILLES NOUVELLES EN ARABIE SAOUDITE
RÉFÉRENCE JOSE ANTONIO CODERCH DÉTAILS BALCONS
MATÉRIAU THÈQUE TRANSPARENTS PRODUITS ÉCLAIRAGE

N°318 - NOVEMBRE 2023
WWW.AMC-ARCHI.COM
ISSN 0998-4194
PRIX: 28 € - MARG: 318 MAD

9 782281 196986



DALLES DE BÉTON SABLÉ EN PORTE-À-FAUX

Stadtelephant est un projet pilote : pour l'agence Franz&Sue, qui l'a financé et développé, ce cluster créatif est un lieu de travail, de réflexion et de coworking au cœur de la ville. L'immeuble accueille des espaces de travail destinés à des entreprises de la tech et du bâtiment, ainsi qu'à des agences d'architecture. Au cœur du quartier résidentiel Sonnwendviertel, non loin de la gare de Vienne, protégé du trafic des voies ferrées par la masse d'un parking silo, il domine une nouvelle place, cœur d'un quartier piéton que prolonge un parc. Au rez-de-chaussée, une cafétéria accueille les riverains et les travailleurs sur site. Des points de rencontre informels, des espaces événementiels et des salles de réunion rassemblent les membres de la scène architecturale viennoise. Le dessin du bâtiment emprunte au style Gründerzeit, architecture qui caractérise l'avènement de la bourgeoisie libérale et industrielle dans les villes d'Europe centrale pendant la seconde moitié du XIX^e siècle. Avec une hauteur sous plafond de 3,20 m et ses larges baies ouvertes dans des façades minérales, l'édifice contraste avec les façades de verre des constructions tertiaires contemporaines. Les plans d'étage, autour d'un noyau central regroupant circulations verticales et communs, offrent des plateaux libres et flexibles. Les niveaux supérieurs, dotés de terrasses en attique, abritent des logements en duplex. L'agence a opté pour un mode constructif modulaire utilisant des dalles de 3,3 x 3,6 m en béton sablé laissé apparent et intégrant en sandwich une isolation thermique. L'inertie ainsi obtenue permet de chauffer ou de rafraîchir les espaces à moindre coût. Le module des dalles se duplique sur des balcons en porte-à-faux, dont les vastes surfaces accueillent mobilier et végétalisation, dans une spectaculaire projection vers l'espace public.

LIEU : Vienne (Autriche)

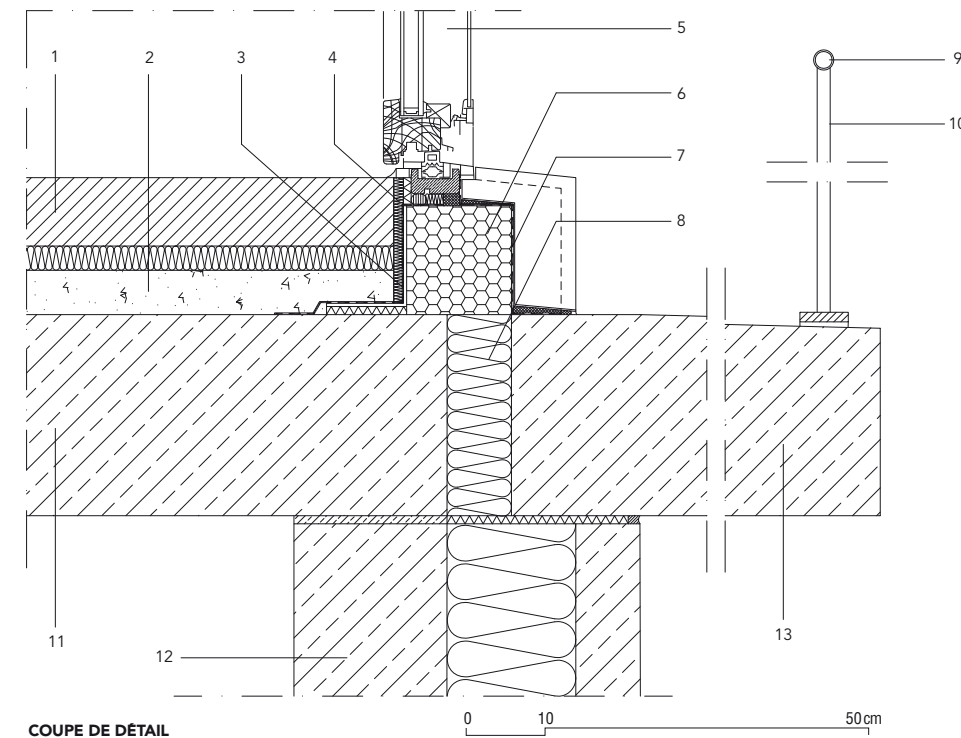
MAÎTRISE D'OUVRAGE : privée

MAÎTRISE D'ŒUVRE : Franz&Sue, architecte ; Petz, BET structure

PROGRAMME : immeuble de bureaux

SURFACE : 3 750 m²

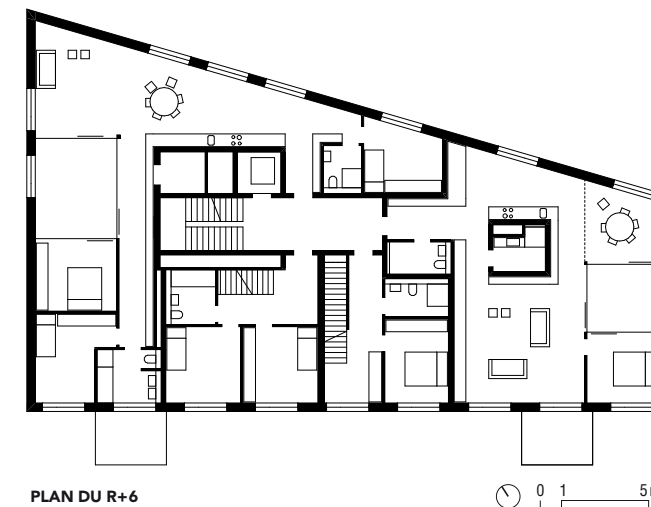
CALENDRIER : livraison, 2018



COUPE DE DÉTAIL

1. Dalle chauffante 85 mm sur isolant thermique 30 mm
2. Béton léger 55 mm
3. Membrane étanche sur équerre acier
4. Isolation thermique et feu
5. Menuiserie bois triple vitrage
6. Support EPS isolant thermique
7. Tôle d'aluminium sur relevé d'étanchéité
8. Rupteur thermique
9. Tube d'acier galvanisé Ø 25 mm
10. Tube d'acier galvanisé Ø 16 mm
11. Dalle BA préfabriquée 250 mm
12. Panneau BA préfabriqué et isolant thermique 160 mm
13. Dalle BA préfabriquée 250/230 mm

COUPE DE DÉTAIL



PLAN DU R+6



COUPE LONGITUDINALE



Photos: Andreas Buchberger